

APPARECCHI ACUSTICI  
**PHONAK**  
 Concessionario Esclusivo per Brescia e Prov.  
 Istituto Audioprotesico Bricchetti  
 Via S. Felice 10 - 25100 Brescia - Tel. 030/2211111

# Brescia oggi

NUOVO

quotidiani di informazione

APPARECCHI ACUSTICI DIGITALI  
**AUDÉO**  
 Personal Communications Assistant  
 di PHONAK  
 ... diverso da tutto ciò che avete visto prima  
 Via S. Felice 10 - 25100 Brescia - Tel. 030/2211111

www.bresciaoggi.it | ANNO 35 - NUMERO 106

GIOVEDÌ 17 APRILE 2008 | EURO 1,00

## IL COMMENTO Il Cavaliere

**L'ANNUNCIO. Il leader del Pdl: «Tempi duri. Misure impopolari e rinnovamento. Governo snello»**

**INTERNAZIONALIZZAZIONE. Puntare sui Paesi con i maggiori tassi di crescita è fra le condizioni determinanti per far decollare le piccole realtà produttive**

# Estero, «da strategia a necessità»

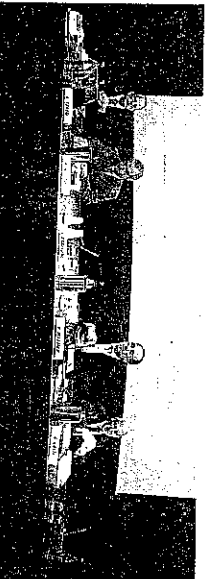
**Ubi Banca lancia il triangolo con consulenti e istituzioni Massiah: «I paesi emergenti non sono più solo produttori»**

Giovanni Arsanali

Interventare non è una opzione, è una necessità. La questione di rito di chi per le piccole e medie aziende La realtà emerge dal convegno che Ubi Banca ha organizzato con i professionisti Network su «Come strutturare l'impresa per competere sui mercati internazionali», nel quale è stato presentato il volume (con lo stesso titolo) realizzato con l'incarico di Ubi Banca dal Comunità estero e il Sole 24 Ore.

**ON PATRONE** Vitale di crescita per le banche, come ha detto il Cavaliere. Vissoli, direttore generale del gruppo Ubi Banca, secondo cui «Le aziende hanno mostrato capacità di adattamento perché a fronte di fattori critici come l'aumento del costo del denaro e la crisi del mercato interno sono riusciti a trovare nuove strategie di crescita e a trovare nuovi mercati di riferimento».

**UBI BANCA** lancia quindi un modello «a due fasi» in cui il know how aziendale ha un ruolo primario nel caso della società di fondi di investimento che Ubi ha aperto in Cina che



Da destra: Giulio Venet, Angelo Di Stasi, Victor Massiah e Giuseppe Costa fotografati a Fabbriano

**Bonometti: «Lo sviluppo oltre confine per rafforzarsi anche su mercati tradizionali»**

diatori arriva un segnale chiaro: «E' il sistema che deve cambiare e sostenere l'impresa». I dati del Patra (dati imprenditoriali) sono comunque già andati a superare i limiti burocratici, hanno ribadito i presenti. Anzi Giuseppe Massiah, presidente della Fabbriano (gruppo Ubi Banca), ha detto che nel frattempo avevano avvicinato.

**UBI BANCA** lancia quindi un modello «a due fasi» in cui il know how aziendale ha un ruolo primario nel caso della società di fondi di investimento che Ubi ha aperto in Cina che

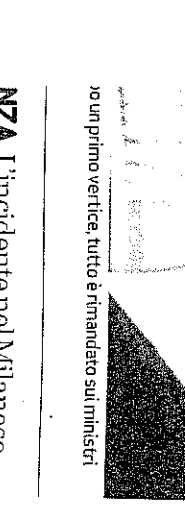


La platea in prima fila Marco Bonometti e Paolo Strapparava

**Leadership dell'Abi**

partire per tentare inventando i propri modelli di business è il caso dell'autonome dove il tempo. I dati del Patra (dati imprenditoriali) sono comunque già andati a superare i limiti burocratici, hanno ribadito i presenti. Anzi Giuseppe Massiah, presidente della Fabbriano (gruppo Ubi Banca), ha detto che nel frattempo avevano avvicinato.

**FAISSOLA** è il nuovo leader del Pdl. Il Cavaliere ha designato il leader del Pdl, il Cavaliere ha designato il leader del Pdl, il Cavaliere ha designato il leader del Pdl.



**FAISSOLA** è il nuovo leader del Pdl. Il Cavaliere ha designato il leader del Pdl, il Cavaliere ha designato il leader del Pdl.

**OROSE**  
 lascia il vertice Pd

**MUSONI**  
 no un primo vertice, tutto è rimandato sui ministri  
 NZA. L'incidente nel Milanese  
 pio in fabbrica:  
 ono due operai